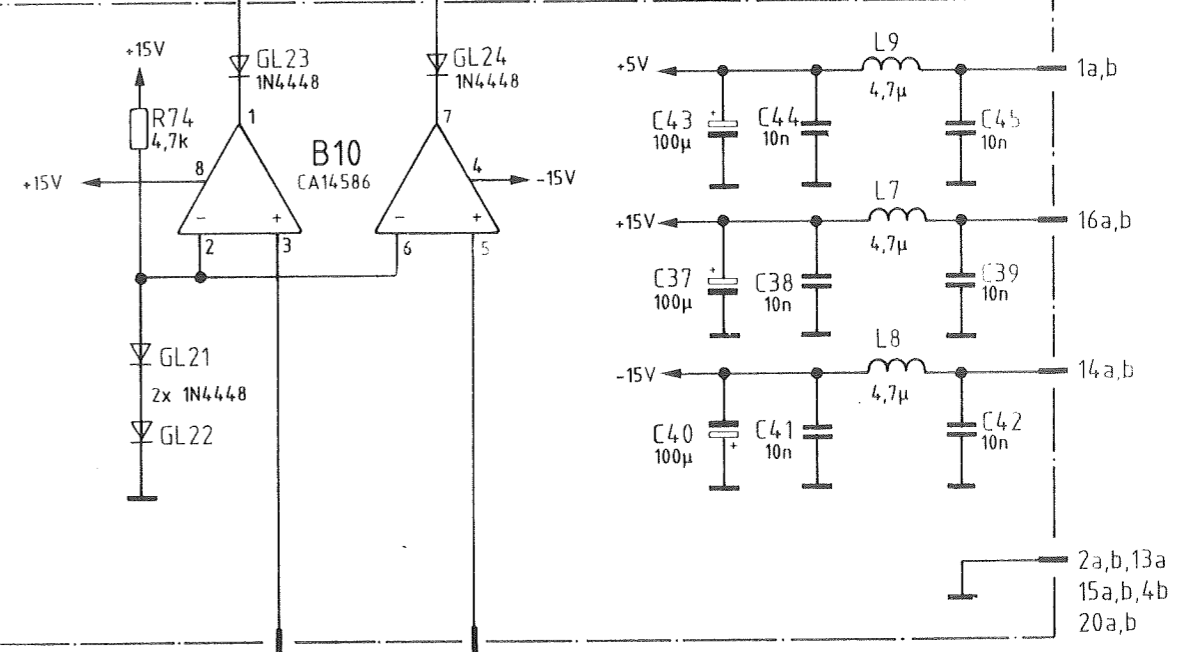
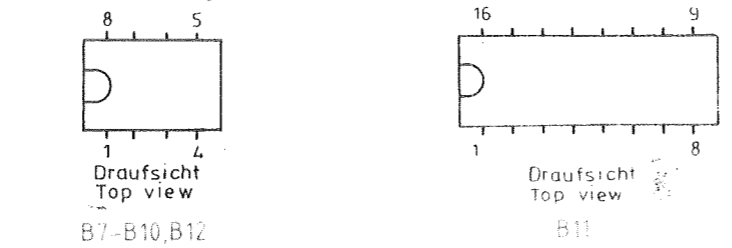
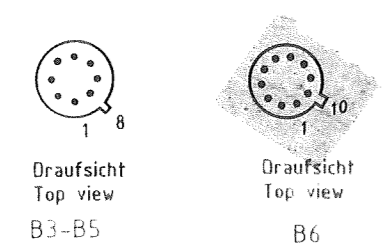
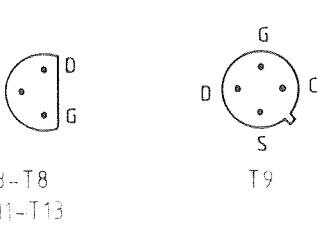


RS1-RS6



Stromlauf gilt für VAR 02
Circuit diagram is valid for model 02

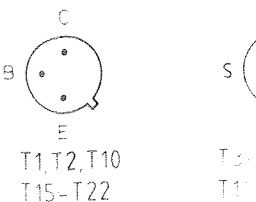
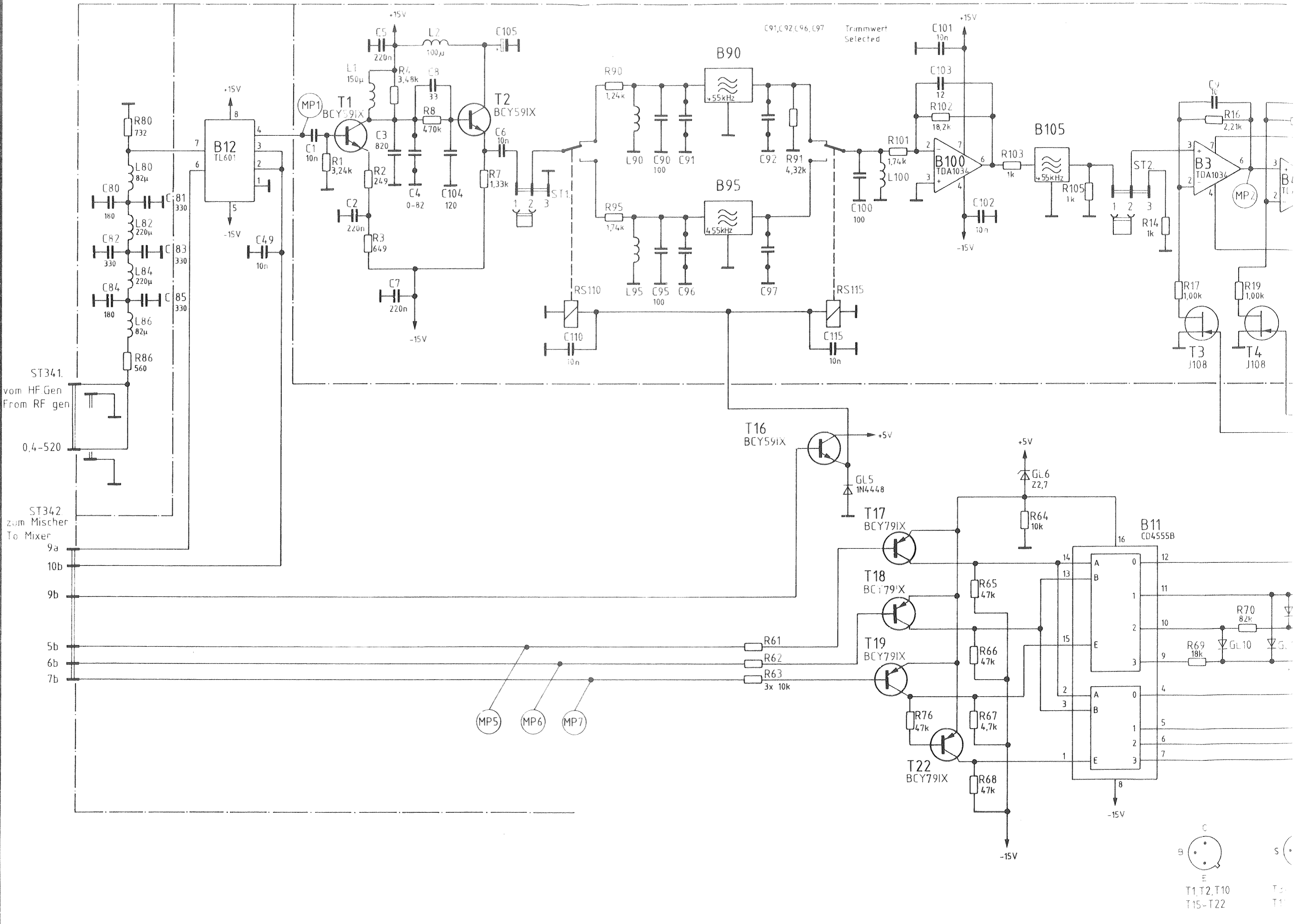
	Stromlauf zu Nachbarkanalleistungsmesser Adjacent channel power meter		Z	Zeichn.-Nr. 395.7230 S	Blatt-Nr. 1
	reg. i. V.	395.7217			

Name	
Datum	
And. Mittig Nr.	
And. zust.	
Name	
Datum	
And. Mittig Nr.	
And. zust.	

Für diese Zeichnung behalten wir uns alle Rechte vor.

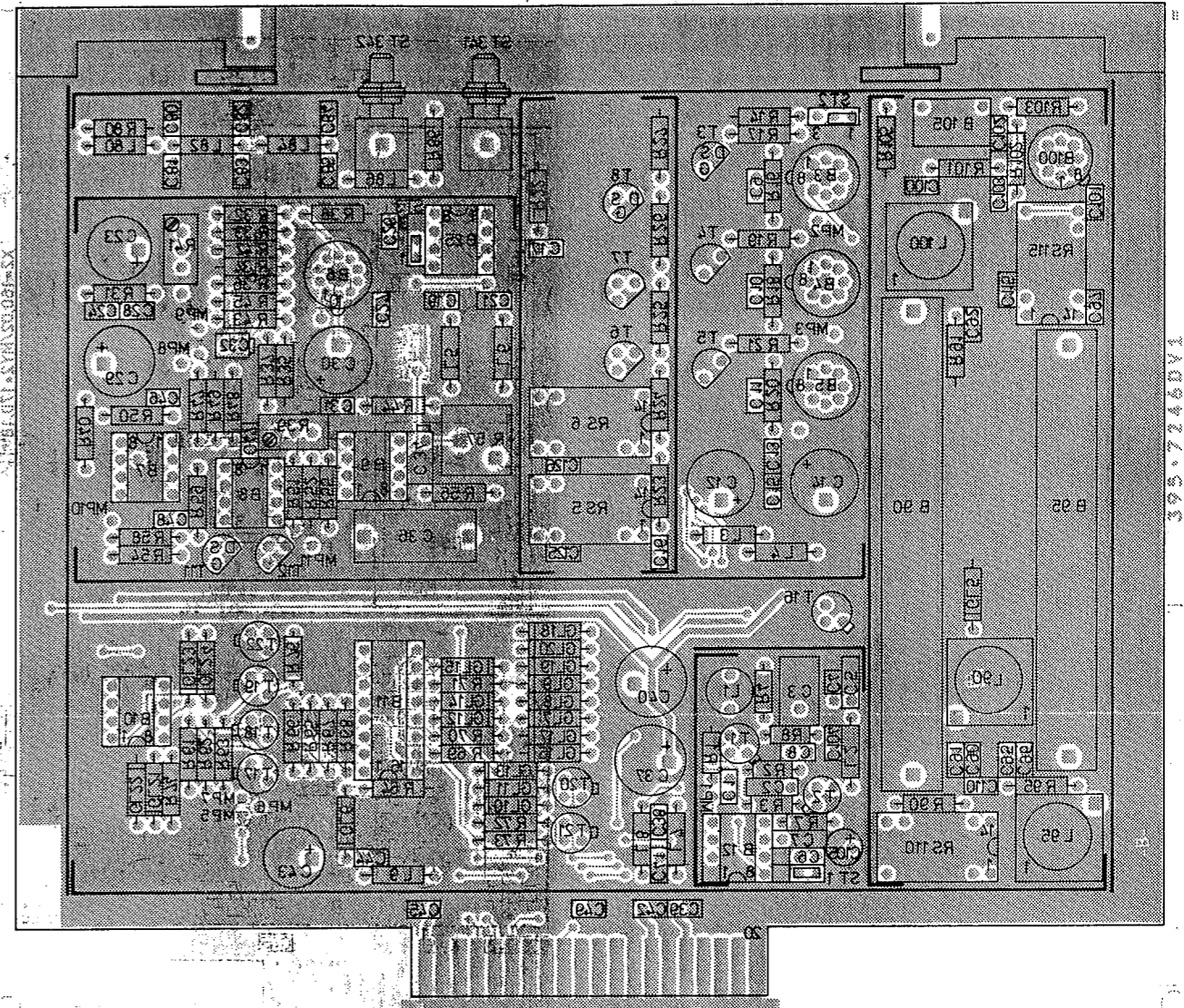
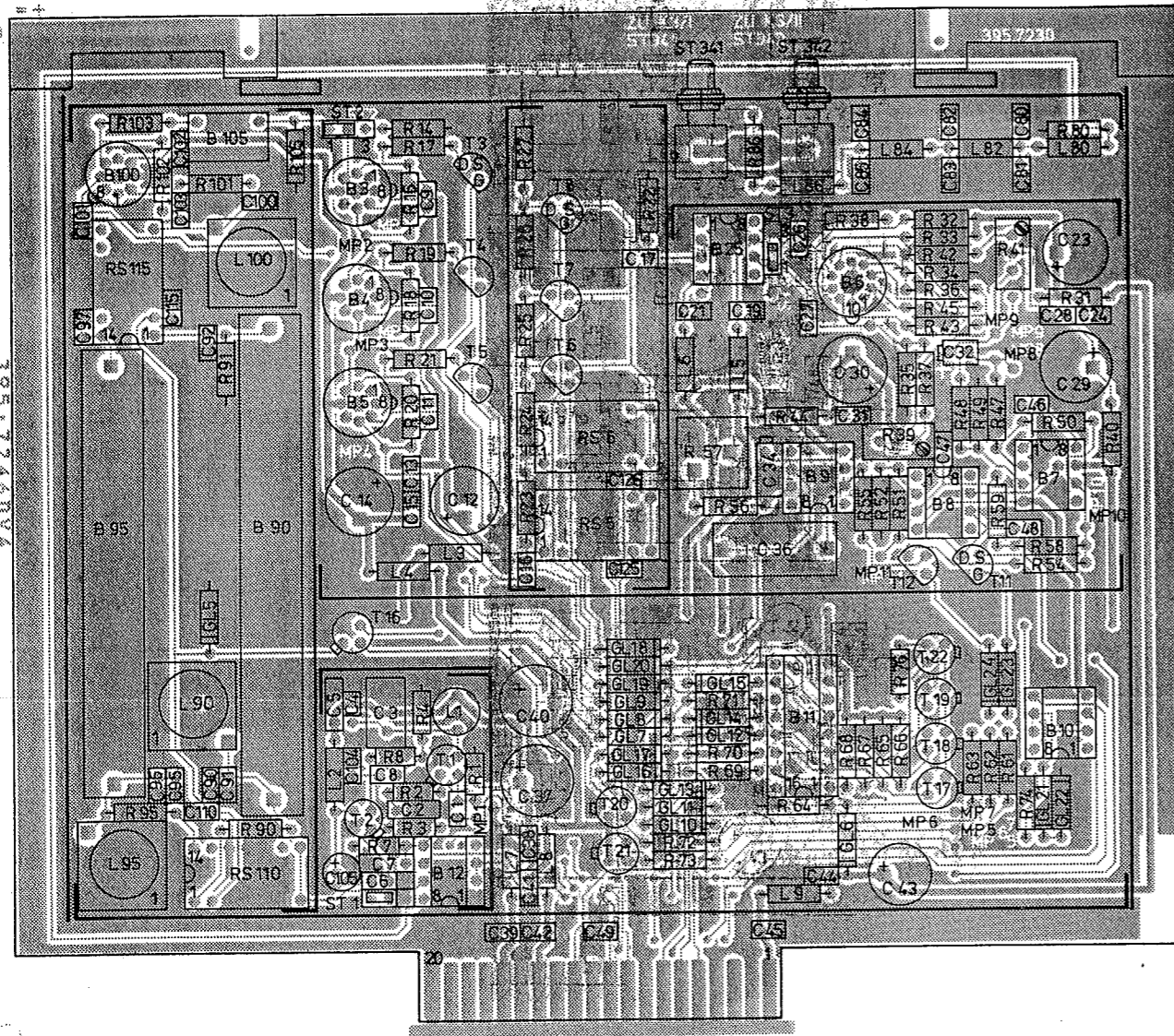


Zeichn.-Nr.	395 7220 S	
IKGA	Datum	8.84
gezeichnet	And. Mittig Nr.	30733
bearbeitet	And. zust.	A
geprüft	Name	bt
normgepr.	Datum	6.83



Ansicht und Leitungsführung Bauteilseite
View of tracks on component side

Ansicht und Leitungsführung Lotseite
View of tracks on solder side



Für diese Unterlage behalten wir uns alle Rechte vor

A	30733	7.83	BT	Maße ohne Toleranzangabe	Maßstab 1:1	Halbzeug Werkstoff	Benennung	Z
B	30733	8.84	BT					
				1KGA	Tag	Name	Nachbarkanalleistungsmesser Adjacent channel power meter	Z
				Bearb	7.83	BT		
				Gepr				
				Norm			Zeichn.-Nr	Blatt-Nr
						395.7230		2
And Zust	Anderungs-Mitteilung	Tag	Name			reg. V	395.7217V	erste Z